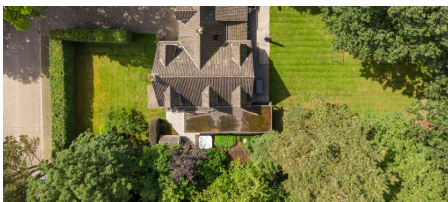


TE HUUR - VILLA

Lijsterbeslaan 2, 2970 Schilde

€ 3.950

Ref. 7739225



Aantal slaapkamers: 4

Aantal badkamers: 2

Garages: 1

Beschikbaarheid: af te spreken
met eigenaarBew. opp.: 270m²Grond opp.: 2050m²

Buurt: rustig

EPC: 513kwh/m²/j

Type verwarming: stookolie cv

OMSCHRIJVING

In een rustige en residentiële straat in het gegeerde Schilde-Bergen bevindt zich deze uitzonderlijk verzorgde en volledig gemeubileerde villa, beschikbaar voor een huurperiode van één jaar (vanaf november 2026 en eventueel verlengbaar). De woning combineert hoogwaardige afwerking, hedendaags wooncomfort en een luxueuze wellnessbeleving in een groene en discrete omgeving nabij openluchtschool Sint-Ludgardis.

Indeling

Ruime inkomhal op authentieke terracottategel, voorzien van een vestiaire. Aansluitend bevindt zich een gastentoilet met handenwasser.

De inpandige garage (35m²) met elektrische poort geeft toegang tot de praktische wasplaats, uitgerust met wasmachine, droogkast en bijkomende kastruimte.

De leefruimte op eiken parket straalt warmte en gezelligheid uit dankzij de ingebouwde houthaard.

De recent vernieuwde luxueuze leefkeuken, afgewerkt met Belgische blauwe hardsteen, natuurstenen werkbladen en vloerverwarming, is uitgerust met hoogwaardige toestellen waaronder een Miele stoomoven/magnetron, ingebouwde Miele koffiemachine, Smeg 5-pits inductiekookplaat, Smeg oven, Quooker-kraan, koelkast en vaatwasser. Het centrale eiland met dubbele spoelbak en gezellige ontbijthoek maakt deze ruimte ideaal voor dagelijks gebruik. Een geïntegreerde Sonos-geluidsinstallatie vervolledigt het geheel.

Verdieping

De nachthal op eiken parket geeft toegang tot vier ruime slaapkamers:

Een masterbedroom van 27,83 m² met ingemaakte kasten en een ensuite badkamer voorzien van ligbad, dubbele lavabo en toilet.

Slaapkamer 2 van 28,93 m² met ingemaakte kasten.

Slaapkamer 3 van 15,58 m² met lavabo en toegangsluik naar de bergzolder.

Slaapkamer 4 van 24,15 m².

Daarnaast beschikt de verdieping over een tweede badkamer uitgerust met een inloop-regendouche, lavabomeubel en toilet.

Buitenleven & wellness

Het overdekt terras in volle eik beschikt over een sfeervolle loungehoek, tafelhaard en geïntegreerde Sonos-geluidsinstallatie.

Het exclusieve wellnessgedeelte omvat:

- Een jacuzzi voor 5 personen;
- Een buitendouche;
- Een houtgestookte Finse sauna voor 4 personen;
- Een comfortabele relaxruimte;
- Terrasverwarmers voor optimaal gebruik in elk seizoen.

De volledig omheinde tuin geniet van optimale privacy en is bereikbaar via een automatische toegangspoort.

Extra's

- Volledig gemeubileerde verhuur
- Huurcontract van 1 jaar
- Niko Home Control
- 360° camerabewaking
- Alarminstallatie
- Videofoon
- Automatische buitenverlichting

Automatische tuinbewatering

- Automatische tuinberegening
- Vernieuwde elektrische installatie
- Forfait van 500€ / mnd voor de verwarmingskosten, verwarming water en tuinonderhoud

De woning is gelegen in een rustige en residentiële omgeving gekenmerkt door groene lanen, kwalitatieve villabebouwing en een hoge woonkwaliteit. Schilde staat bekend om zijn landelijke karakter en uitstekende bereikbaarheid richting Antwerpen, Brasschaat en Wijnegem.

In de onmiddellijke omgeving bevinden zich tal van wandel- en fietsmogelijkheden, scholen, sportfaciliteiten, winkels en horecazaken.

Een unieke kans voor wie tijdelijk wil genieten van exclusief wonen in een volledig instapklare en luxueus ingerichte villa.

De maandelijkse huurprijs bedraagt 3.950€ + 500€ forfait.

FINANCIIEEL

Prijs: € 3.950,00/maand
Beschikbaarheid: Af te spreken met eigenaar
Beschikbaarheid datum: 01 November 2026
Huurgarantie: 3 maanden
Servitude: Nee
Vrij beroep mogelijk: Nee

GEBOUW

Bewoonbare oppervlakte: 270,00 m²
Aantal gevels: 4
Oriëntatie voorgevel: Zuidwesten

COMFORT

Gemeubeld: Ja
Alarm: Ja

BEVEILIGING

Toegangscontrole type: Omheind

ENERGIE

EPC score: 513 kWh/m²/jaar
EPC code: 20230526-0002897030-RES-2
EPC klasse: F
Dubbele beglazing: Ja
Ramen: Aluminium
Type verwarming: Stookolie cv

LIGGING

Buurt: Rustig, villa wijk

TERREIN

Grondoppervlakte: 2.050,00 m²
Tuin: Ja
Oriëntatie terras 1: Zuidoosten

INDELING

Woonkamer: 57,00 m²
Keuken: 29,00 m², volledig geïnstalleerd
Slaapkamer 1: 27,83 m²
Slaapkamer 2: 28,93 m²
Slaapkamer 3: 24,15 m²
Slaapkamer 4: 15,58 m²
Badkamer type: Douche en ligbad
Toiletten: 3
Wasplaats: Ja
Zolder: Ja

TECHNIEKEN

Elektriciteit: Ja

STEDENBOUW

Bestemming: Woonpark
Asbestinventarisatetest: Nee
O-peil: Niet gelegen in een overstromingsgevoelig gebied

G-score: A

P-score: A

PARKING

Garage: 1

Parkings buiten: 4

Parkings binnen: 1